

## 产品手册

### H\_FAP NIH3T3 Cell Line

### H\_FAP NIH3T3 细胞系

For research use only!

本品仅供科研使用，严禁用于治疗！

版本号：V2.12.3

## 目录

一、	产品基本信息及组分.....	3
二、	包装、运输及储存.....	3
三、	材料准备.....	3
1.	细胞培养、冻存、复苏试剂准备.....	3
2.	试剂耗材准备.....	3
四、	细胞复苏、传代、冻存.....	4
1.	细胞复苏.....	4
2.	细胞传代（以 10 cm 皿为例）.....	4
3.	细胞冻存.....	4
五、	验证结果（示例）.....	5
1.	流式检测蛋白表达.....	5
附录 1	成瘤数据.....	6
附录 2	H_FAP 氨基酸序列（Uniprot: Q12884-1）.....	7
相关产品	.....	7
使用许可协议：	.....	8

## 一、产品基本信息及组分

### 基本信息

产品编号	产品名称	规格
GM-C40273	H_FAP NIH3T3 Cell Line	5E6 Cells/mL

### 组成成分

产品编号	产品名称	规格	数量	储存
GM-C40273	H_FAP NIH3T3 Cell Line	5E6 Cells/mL	1 管	-196°C

## 二、包装、运输及储存

1. 细胞系产品干冰运输，-196°C 以下（冰箱或液氮的气相）长期储存。
2. 接触产品请带手套。请收到产品立即确认产品是否为冻存状态，-196°C 以下（冰箱或液氮的气相）长期储存。
3. 本产品相关实验，应在二级生物安全实验室或生物安全柜中进行。

## 三、材料准备

### 1. 细胞培养、冻存、复苏试剂准备

细胞复苏培养基:	DMEM+10% FBS+1% P.S
细胞生长培养基:	DMEM+10% FBS+1% P.S+1 μg/mL Puromycin
细胞冻存液:	90% FBS+10% DMSO

### 2. 试剂耗材准备

#### 试剂准备

Reagent	Specification	Manufacturer/Catalogue No.
DMEM	500 mL	gibco/C11995500BT
Fetal Bovine Serum	500 mL	ExCell/FSP500
Pen/Strep	100 mL	Thermo/15140-122
Puromycin	25 mg	Genomeditech/GM-040401-1
Anti-H_FAP hIgG1 Antibody(Simlukafusp)	/	Genomeditech/GM-30156AB

#### 重要仪器

Equipment	Manufacturer/Catalogue No.
细胞计数仪	ThermoFisher Scientific/Countess 3
流式细胞仪	贝克曼库尔特国际贸易（上海）有限公司/CytoFLEX

## 四、细胞复苏、传代、冻存

### 1. 细胞复苏

- 37°C水浴锅预热复苏培养基，加入预热后的复苏培养基 5 mL 至 15 mL 离心管。
- 从液氮中取出冻存细胞并迅速放入 37°C恒温水浴锅，将细胞液面浸至水面以下轻轻摇动解冻，直到刚刚融化（通常 2-3 分钟）。
- 用 70%乙醇擦拭冻存管外部以降低污染的几率。在生物安全柜或超净台中将冻存管中的细胞悬液转移到步骤 a) 的离心管中，轻轻混匀， $176 \times g$ ，离心 5 min，使细胞沉淀，弃上清。
- 使用 1 mL 复苏培养基重悬，可取出部分使用台盼蓝染色计数活细胞，活细胞 $\geq 3 \times 10^6$  cells/mL。
- 通过补加复苏培养基的形式，调整活细胞密度到  $2-3 \times 10^5$  cells/mL，根据细胞悬液总体积，将细胞接种到合适的培养皿中。

### 3. 细胞冻存

- 使用  $176 \times g$ ，3 min 离心收集细胞。
- 使用预冷细胞冻存液（90% FBS+10% DMSO）重悬细胞，细胞密度调整为  $5 \times 10^6$  cells/mL，每管 1 mL 分装到细胞冻存管中。
- 拧紧盖子，适当标记后，将冻存管置于梯度降温盒中，-80°C下保存至少 1 天，尽快转移至液氮中。

### 2. 细胞传代（以 10 cm 皿为例）

- 此细胞为小鼠胚胎成纤维细胞，贴壁生长。培养箱中孵育 16-24 h 后，镜下观察细胞贴壁情况。当细胞密度大于 60%，即可进行细胞传代。推荐细胞传代比例为 1:4-1:5，2-3 天传代。
- 将皿或培养瓶中的培养液弃去，10 cm 皿加 2 mL PBS 润洗 1 次。
- 弃 PBS，加 1 mL 0.25% Trypsin-EDTA 消化液，37°C 消化 30 s，显微镜下观察。
- 待细胞变圆，细胞间隙明显，部分细胞刚开始脱离瓶壁时，加 2 mL 左右生长培养基混匀终止消化，将细胞小心吹打下来， $176 \times g$  室温离心 3 min。
- 弃上清，细胞沉淀用生长培养基重悬，根据传代前细胞密度分盘（根据培养皿面积和细胞密度计算，传代后细胞密度为 20-30%）。

#### 注意事项：

- FBS 需 56°C 加热 30 分钟，可灭活补体和部分病毒，但不显著影响大多数生长因子和细胞因子活性。
- 切勿使细胞生长过密，每周至少传代 2 次，保证细胞密度不超过 80%。

## 五、 验证结果（示例）

### 1. 流式检测蛋白表达

操作步骤可调整优化，对于本实验，推荐H\_FAP NIH3T3 Cell Line细胞量为 $2 \times 10^5$  cells/管。操作步骤如下：

- a) 实验前，需等待细胞生长速率稳定，约需要3-5 d。
- b) 实验当天，消化 H\_FAP NIH3T3 cell line，取100  $\mu$ L细胞悬液（细胞计数后用1% BSA/PBS调整浓度为 $2 \times 10^6$  cells/mL），加入适量的表面抗体（Anti-H\_FAP hIgG1 Antibody(Simlukafusp)），4°C避光孵育30 min。
- c) 加入1-2 mL 1% BSA/PBS冲洗，400 g 离心5 min，弃上清。重复此步骤2次。
- d) 加入荧光标记的二抗，4°C避光孵育30 min。
- e) 离心弃上清，细胞用1% BSA/PBS重悬（注意避光保存）。
- f) 立即上机检测。
- g) 验证结果。

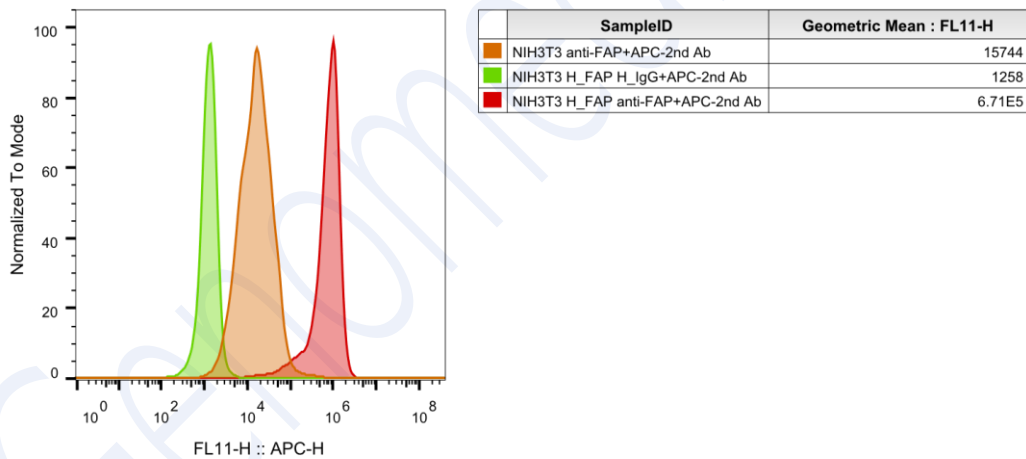


Fig1. H\_FAP NIH3T3 Cell Line (Cat. GM-C40273) was determined by flow cytometry using Anti-H\_FAP hIgG1 Antibody(Simlukafusp) (Cat. GM-30156AB).

## 附录 1 成瘤数据

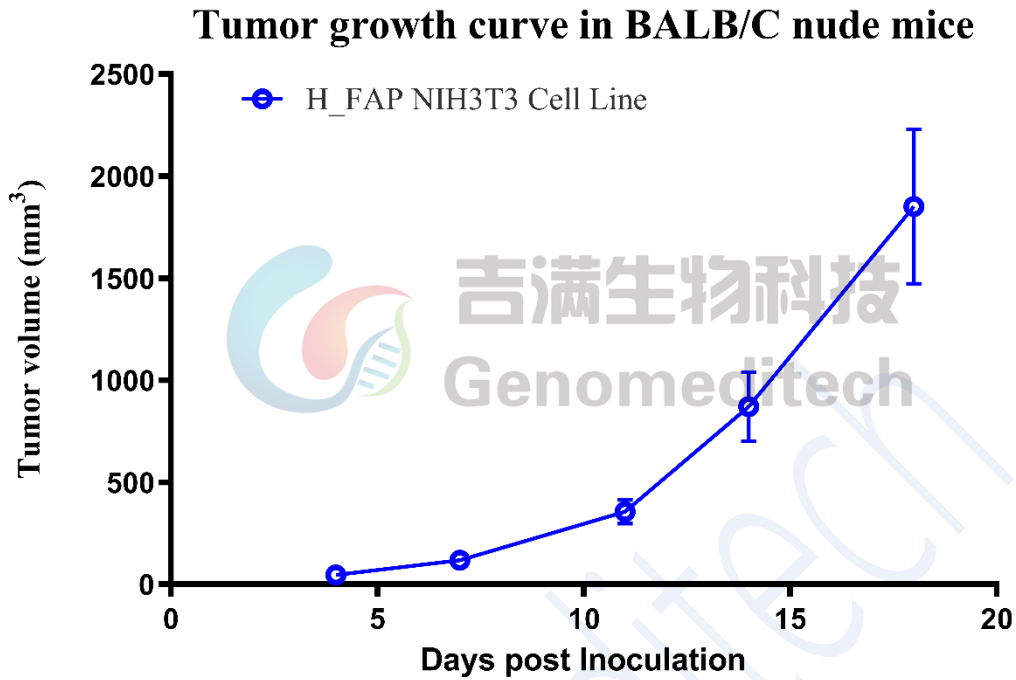


Fig2. Tumor growth curves of H\_FAP NIH3T3 in BALB/C nude mice. H\_FAP NIH3T3 cells ( $1 \times 10^6$  per mouse) were subcutaneously inoculated into BALB/C nude mice (female, 8 weeks old,  $n = 3$ ). Tumor volume was measured twice per week and is presented as mean  $\pm$  SEM.

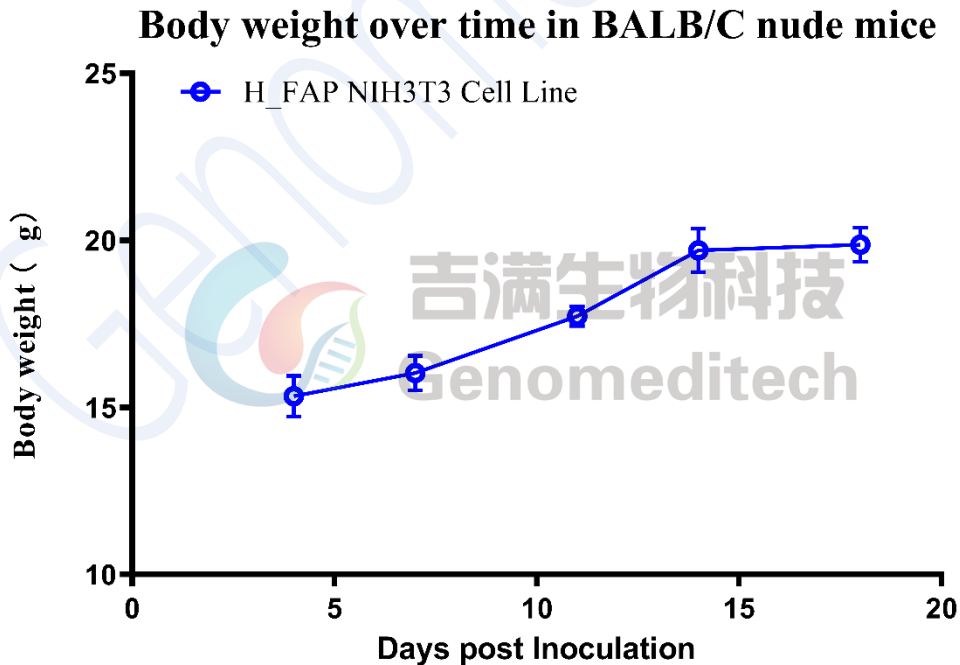


Fig3. Body weight changes after implantation of H\_FAP NIH3T3 in BALB/C nude mice. Under the same conditions, body weight was measured twice per week and is presented as mean  $\pm$  SEM.

## 附录 2 H\_FAP 氨基酸序列 (Uniprot: Q12884-1)

MKTWVKIVFGVATSAVLALLVMCIVLRPSRVHNSEENTMRALTLKDILNGTFSYKTFPPN  
WISGQEYLHQSadNNIVLYNIETGQSYTILSNRTMKSVNASNYGLSPDRQFVYLESDYSK  
LWRYSYTATYYIYDLSNGEFVRGNELPRPIQYLCWSPVGSKLAYVYQNNIYLKQRPGDPP  
FQITFNGRENKIFNGIPDWVYEEEMLATKYALWWSPNGKFLAYAEFNDDIPVIAYSYYG  
DEQYPR TINIPYKAGAKNPVVRIFIIDTTYPAYVGPQEV PVPAMIASSDYYFSWLTWVTD  
ERVCLQWLKRVQNVSVLSICDFREDWQ TWDCPKTQEHIEESRTGWAGGFFVSTPVFSYD  
AISYYKIFSDKDG YKHIHYIKDTVENAIQITSGKWEAINIFRVTQDSL FYSSNEFEEY PGRR  
NIYRISIGSYPPSKKCVTCHLRKERCQYYTASFSDYAKYYALVCYGP GIPISTLHDGR TDQE  
IKILEENKELENALKNIQLPK EEIKKLEVDEITLWYKMILPPQFDRSKKYPLLIQVYGGPCS  
QSVRSVFAVNWISY LASKEGMVIALVDGRGTAFQGDKLLYAVYRKLGVYEVEDQITAVR  
KFIEMGFIDEKRIAIWGWSYGGYVSSLALASGTGLFKCGIAVAPVSSWEYYASVYTERFM  
GLPTKDDNLEHYKNSTVMARAEYFRNVDYLLIHGTADDNVHFQNSAQIAKALVNAQVD  
FQAMWYSDQNHGLSGLSTNHLYTHMTHFLKQCFS LSD

### 相关产品

FAP	
<a href="#">H_FAP CHO-K1 Cell Line</a>	<a href="#">H_FAP HEK-293 Cell Line</a>
<a href="#">H_FAP HT-1080 Cell Line</a>	
<a href="#">Anti-H_FAP hIgG1 Antibody(Simlukafusp)</a>	

## 使用许可协议:

凡购买及使用本细胞系产品，即表明使用者自愿接受并遵守以下相关使用政策:

- 本细胞系产品限于科研用途，不得被利用于任何商业用途。
- 本产品严禁用于人类或动物疾病诊治，也不得直接用于人体相关实验。
- 用户及为其利益服务的第三方承包商仅可在约定科研范围内使用本材料及其子代，不得进行修饰，亦不得向任何其他实体（包括关联机构）分发、销售、转让或以其他方式提供吉满生物材料。
- 如需将本产品用于本声明范围以外的用途，须事先获得吉满生物科技（上海）有限公司的书面许可，详情请联系吉满生物科技（上海）有限公司。

Genomeditech